

## STOCKHOLM 44 mm, 19.9 m<sup>2</sup> (5 x 4)

Artikel: AV201NF

- Höhere Beständigkeit gegen Fäulnis und Schimmel
- Verstärkte Dachkonstruktion
- Wir verwenden nur Qualitätsglas - keinen Kunststoff!
- Kostenlose Doppelverglasung
- Fenster- und Türabdichtungen inklusive
- Sturmsicherungen inklusive
- Fußboden als Zubehör erhältlich
- Unterkonstruktion in garantierter Qualität
- Austauschbarkeit der gegenüberliegenden Wände!
- Beschläge inbegriffen
- Direkt von der Fabrik
- Praktische Lieferung

**€ 2.779,00**

~~€ 3.120,00~~ / Sparen Sie € 341,00

### **Im Preis inbegriffen sind:**

Stützbalken, Steuer, Lieferung, Beschläge, Doppelverglasung

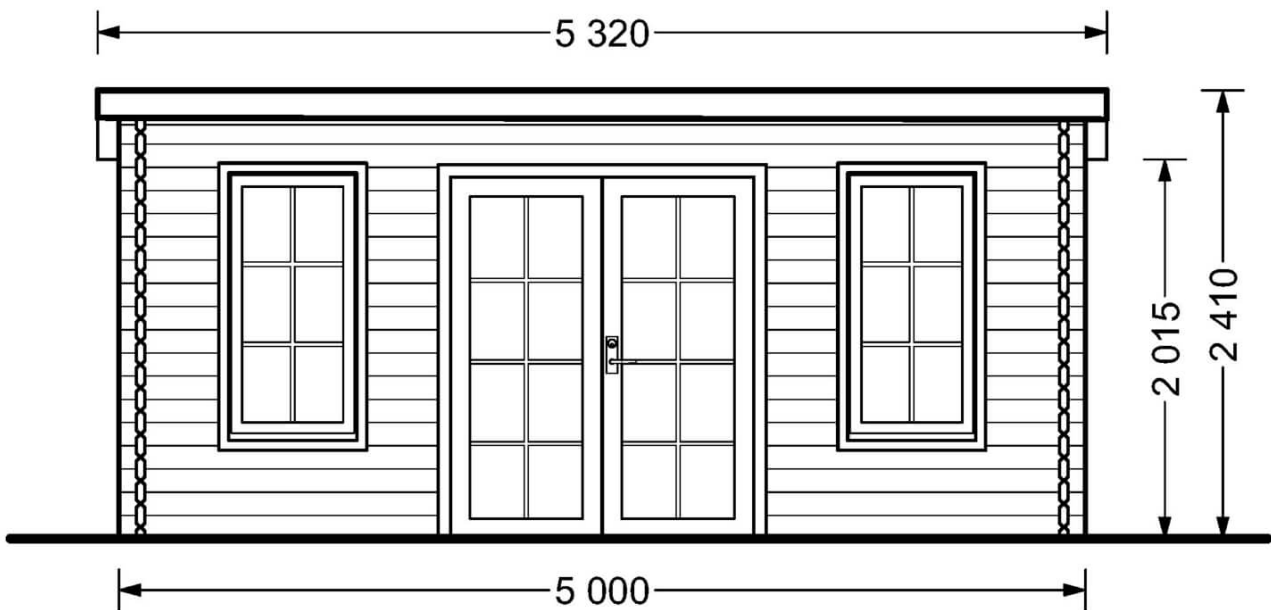
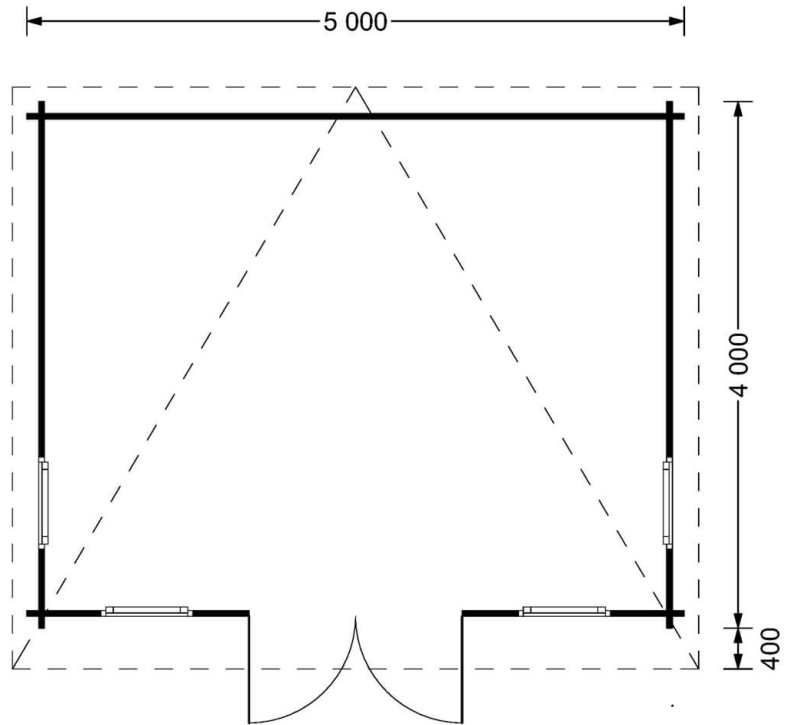
*Besuchen Sie unseren Onlineshop, um zu prüfen, ob dies unser aktueller Preis ist:*

[www.pineca.de/av201nf/](http://www.pineca.de/av201nf/)

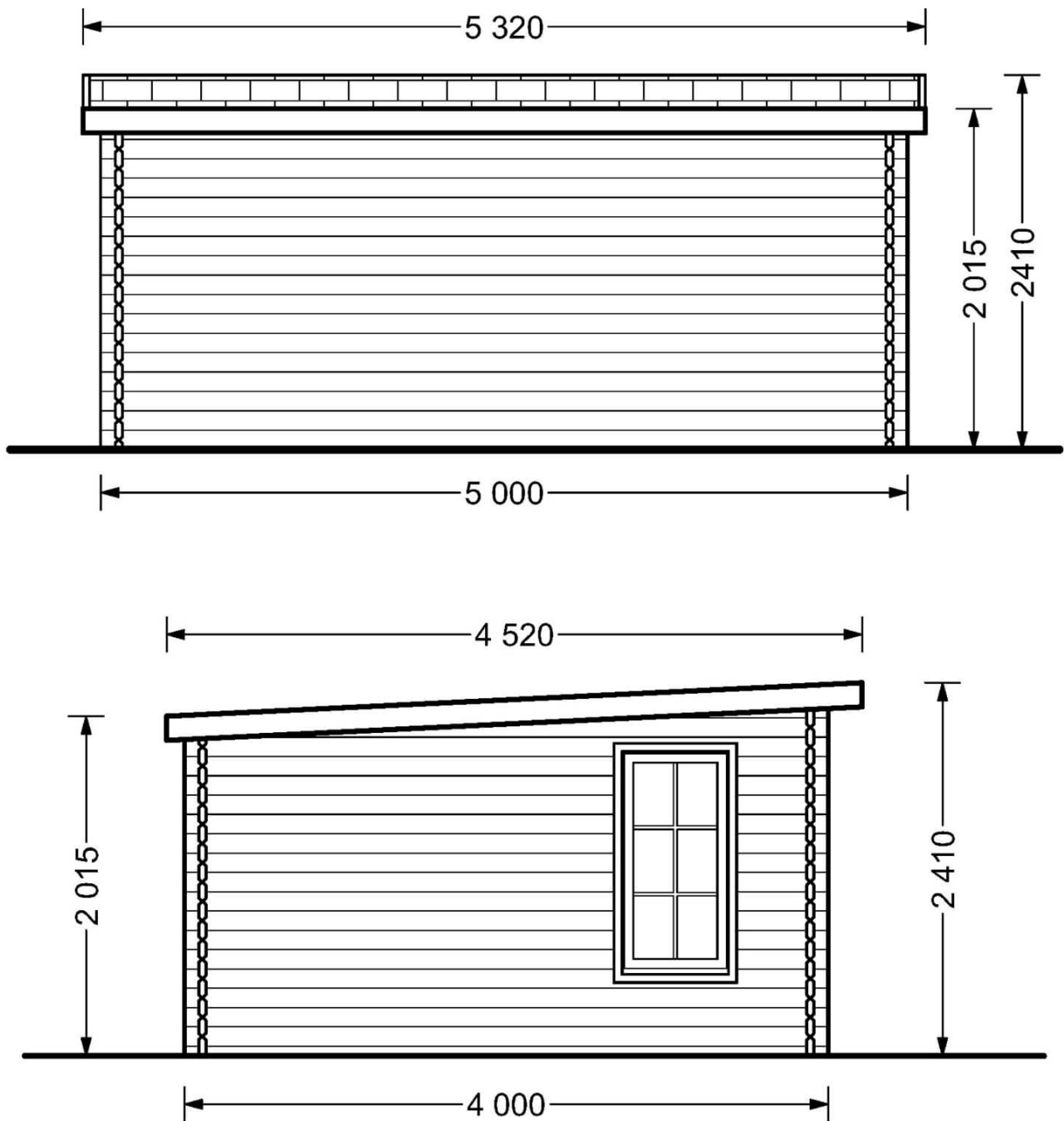


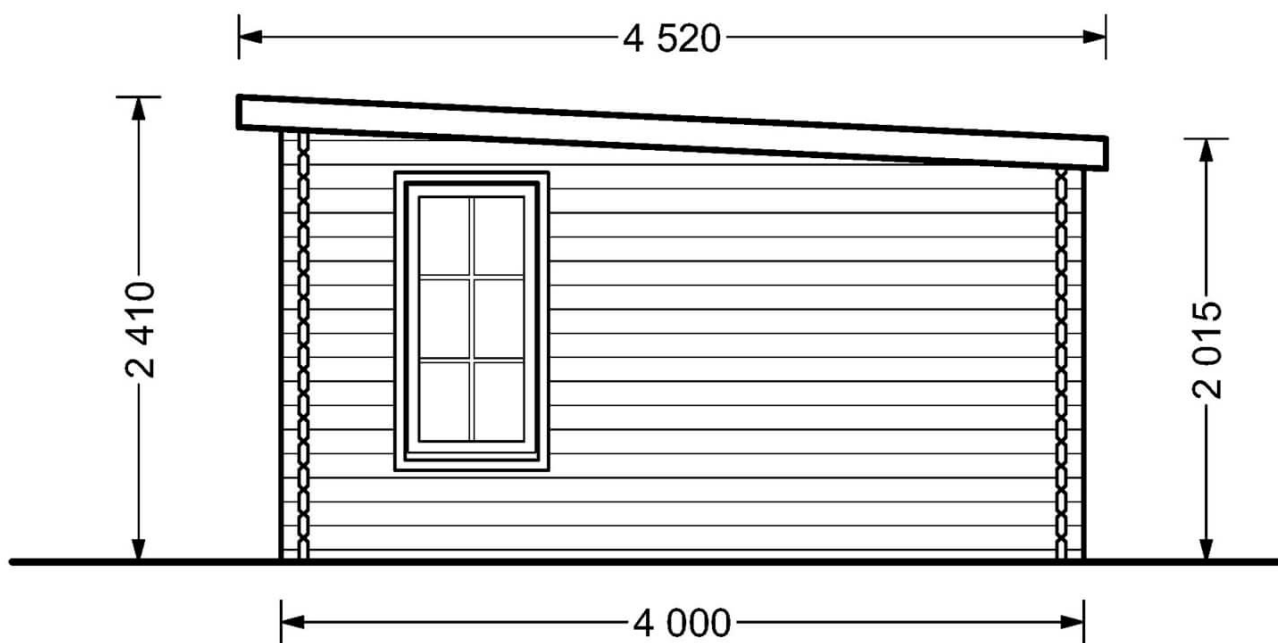
**Kauf auf Raten. Kontaktieren Sie uns!**

## Zeichnungen und technische Angaben



Kontaktieren Sie uns **089 2019 7749** (8-18 Uhr) Mo. - Fr.  
[kontakt@pineca.de](mailto:kontakt@pineca.de) • [www.pineca.de](http://www.pineca.de)





## Technische Angaben

Grundfläche (Quadratur)	19.9 m <sup>2</sup>
Baumaterial	Zertifizierte natürliche nordische Kiefer
Außenmaß	500 cm x 400 cm (Breite x Tiefe)
Innenmaß	473 cm x 373 cm (Breite x Tiefe)
Wandstärke	44 mm
Mindesthöhe der Wände	201,5 cm
Firsthöhe	241 cm
Dach	19 - 20 mm Dachbretter
Fußboden	19 - 20 mm Bodenbretter mit Nut-und-Feder-Verbindungen, Grundrahmen und Querstreben (Als Zubehör erhältlich)
Dachfläche	25 m <sup>2</sup>
Dachüberstand	30 cm
Raumanzahl	1
Türenmaße (Breite x Höhe)	161 cm x 192 cm (Lichtes Maß 149 cm x 178 cm)
Fenstermaße (Breite x Höhe)	70 cm x 140 cm *4 (Lichtes Maß 58 cm x 128 cm)
Holzbehandlung	Empfohlene Menge 4 Kanister
Rauminhalt	38,7 m <sup>3</sup>
Dachüberstand vorne	50 cm
Dachüberstand hinten	30 cm
Dachüberstand seitlich	20 cm

## Passende Zubehör und Dienstleistungen

Satz für Dachbleche in Pfannenoptik	Anthrazit	+€ 899,00
	Grün	+€ 899,00
	Rot	+€ 899,00
Holzpflagemittel Kanister 5l (für Außen)	Braun	+€ 120,00

Kontaktieren Sie uns **089 2019 7749** (8-18 Uhr) Mo. - Fr.  
[kontakt@pineca.de](mailto:kontakt@pineca.de) • [www.pineca.de](http://www.pineca.de)

	Farblos	+€ 120,00
20 mm Holzdielen, Grundrahmen und Querstreben	20 mm Holzdielen	+€ 449,00
Terrasse	500 x 150cm	+€ 500,00
Blumenkasten	70 cm x 22 cm	+€ 59,00
Bausatz für Holzterrasse	300 cm x 500 cm	+€ 469,00
Montageservice € 1429.00	Montageservice € 1429.00	+€ 0,00
Vordach	300 x 150cm	ab +€ 199,00
Holzunterstand	224cm x 144cm	ab +€ 399,00
Werkzeugschuppen	161 x 273cm	ab +€ 499,00

## Kundendienst

### **Kostenlose Lieferung**

Kostenlose Lieferung innerhalb Deutschlands (Festland)  
Bei einer Lieferung auf deutsche Inseln wird von uns  
Versandkostenzuschlag erhoben. Bitte kontaktieren Sie uns für  
weitere Information.

---

### **Zahlung**

Zahlung in zwei Schritten: Anzahlung von 20 % sofort und die  
verbleibenden 80 % vor der Lieferung

---

### **Baugenehmigung**

Falls Sie irgendwelche Fragen zum Thema Baugenehmigung haben,  
bitte zögern Sie nicht uns zu kontaktieren. Wir versuchen mit Ihnen  
die bestmögliche Lösung zu finden.

---

### **10 Jahre Garantie**

2 Jahre auf Zubehör (Dachschindeln, Türen und Fenster) sowie  
Gartenhäuser bis zu 10m<sup>2</sup>.  
5 Jahre auf Garagen und Häuser mit einer Grundfläche von mehr als 10  
bis zu 40m<sup>2</sup>.  
10 Jahre auf alle Garagen und Gartenhäuser mit einer Grundfläche von  
mehr als 40m<sup>2</sup>.