



Gartenhaus PAVILLON 28 mm, 15 m² (3 x 5)

Artikel: AV012-3NF

- Höhere Beständigkeit gegen Fäulnis und Schimmel
- Verstärkte Dachkonstruktion
- Fußboden als Zubehör erhältlich
- Unterkonstruktion in garantierter Qualität
- Austauschbarkeit der gegenüberliegenden Wände!
- Beschläge inbegriffen
- Direkt von der Fabrik
- Praktische Lieferung

€ 1.522,00

€ 2.399,00 / Sparen Sie € 877,00

Im Preis inbegriffen sind:
Stützbalken, Steuer, Lieferung,
Beschläge

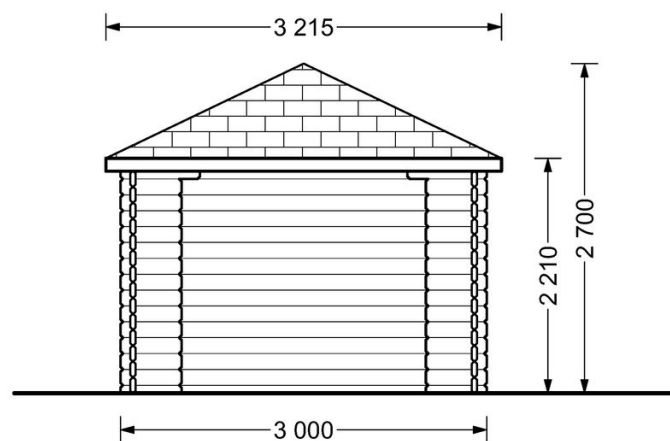
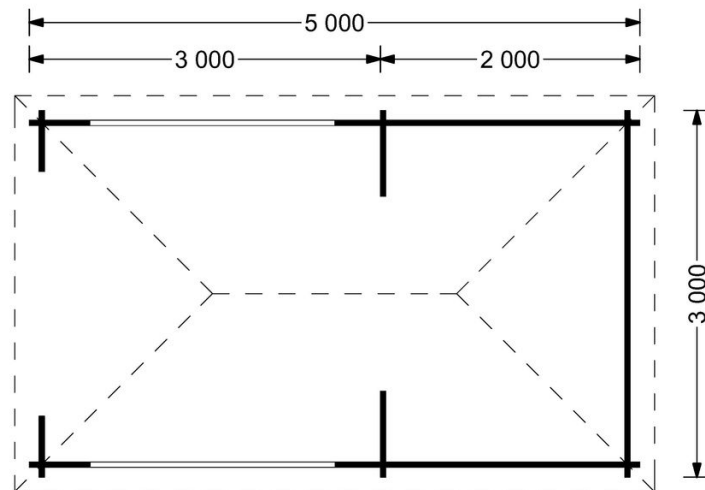
*Besuchen Sie unseren Onlineshop,
um zu prüfen, ob dies unser
aktueller Preis ist:*

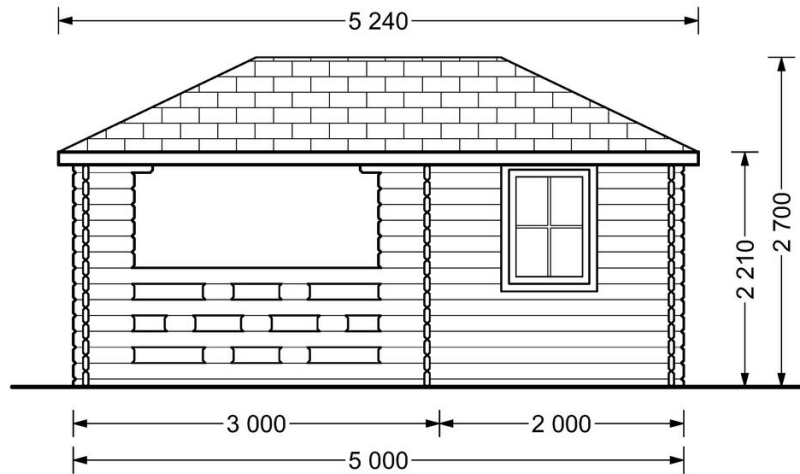
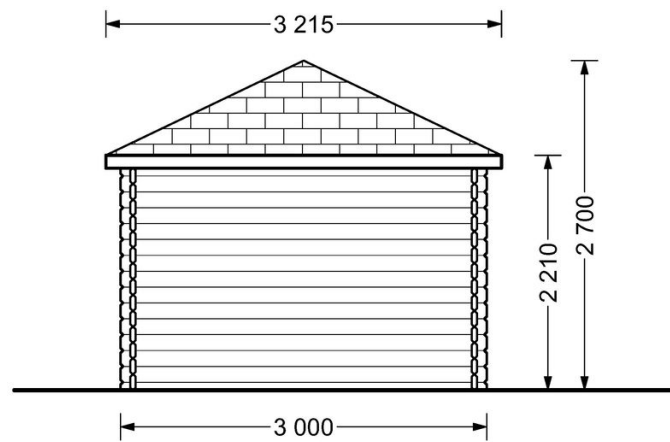
www.pineca.de/av012-3nf/

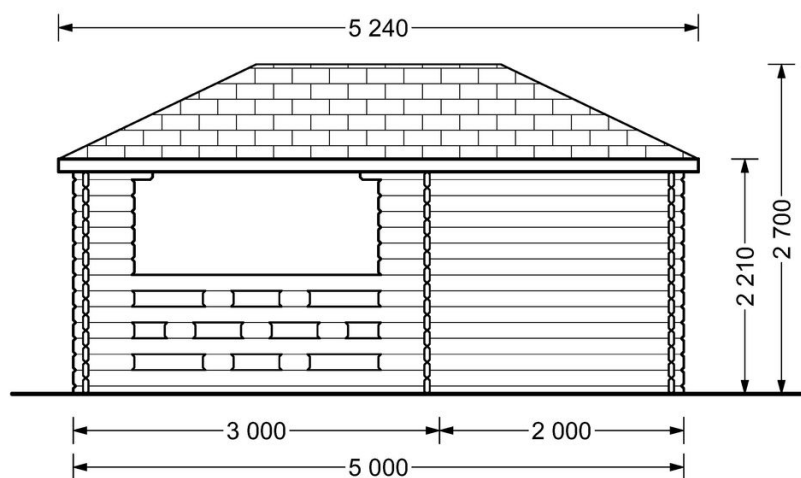


**Kauf auf Raten. Kontaktieren
Sie uns!**

Zeichnungen und technische Angaben







Technische Angaben

Grundfläche (Quadratur)	15 m ² (3 x 5)
Baumaterial	Zertifizierte natürliche nordische Kiefer
Außenmaß	300 cm x 500 cm (Breite x Tiefe)
Innenmaß	277 cm x 477 cm (Breite x Tiefe)
Wandstärke	28 mm
Mindesthöhe der Wände	221 cm
Firsthöhe	270 cm
Dach	19 - 20 mm Dachbretter
Fußboden	19 - 20 mm Bodenbretter mit Nut-und-Feder-Verbindungen, Grundrahmen und Querstreben (Als Zubehör erhältlich)
Dachfläche	21 m ²
Dachüberstand	20 cm
Raumanzahl	1
Fenstermaße (Breite x Höhe)	70 cm x 101 cm
Bitumenbedachung	Empfohlene Menge 9 Packungen
Holzbehandlung	Empfohlene Menge 3 Kanister
Dachneigung	22°
Rauminhalt	32 m ³

Passende Zubehör und Dienstleistungen

Dachschindeln	Grün	+€ 315,00
	Rot	+€ 315,00
	Schwarz	+€ 315,00
Holzpflegemittel Kanister 5l (für Außen)	Braun	+€ 90,00
	Farblos	+€ 90,00
20 mm Holzdielen, Grundrahmen und Querstreben	20 mm Holzdielen	+€ 330,00
Bausatz für Holzterrasse	300 x 300cm	+€ 289,00
Blumenkasten	70 cm x 22 cm	+€ 59,00

Kontaktieren Sie uns **089 2019 7749** (8-17 Uhr) Mo. - Fr.
kontakt@pineca.de • www.pineca.de

Montageservice € 779.00	Montageservice € 779.00	+€ 0,00
Vordach	300 x 150cm	ab +€ 199,00
PVC-Träger	20 Stck. Packung	+€ 180,00

Kundendienst

Kostenlose Lieferung

Kostenlose Lieferung innerhalb Deutschlands (Festland)
Bei einer Lieferung auf deutsche Inseln wird von uns
Versandkostenzuschlag erhoben. Bitte kontaktieren Sie uns für
weitere Information.

Zahlung

Zahlung in zwei Schritten: Anzahlung von 20 % sofort und die
verbleibenden 80 % vor der Lieferung

Baugenehmigung

Falls Sie irgendwelche Fragen zum Thema Baugenehmigung haben,
bitte zögern Sie nicht uns zu kontaktieren. Wir versuchen mit Ihnen
die bestmögliche Lösung zu finden.

10 Jahre Garantie

2 Jahre auf Zubehör (Dachschindeln, Türen und Fenster) sowie
Gartenhäuser bis zu 10m².
5 Jahre auf Garagen und Häuser mit einer Grundfläche von mehr als 10
bis zu 40m².
10 Jahre auf alle Garagen und Gartenhäuser mit einer Grundfläche von
mehr als 40m².