



## Holzgarage 400 x 595, 44 mm + Carport 300 x 595, 40 m<sup>2</sup>

Artikel: AV039-8

- Höhere Beständigkeit gegen Fäulnis und Schimmel
- Verstärkte Dachkonstruktion
- Wir verwenden nur Qualitätsglas - keinen Kunststoff!
- Kostenlose Doppelverglasung
- Fenster- und Türabdichtungen inklusive
- Sturmsicherungen inklusive
- Unterkonstruktion in garantierter Qualität
- Austauschbarkeit der gegenüberliegenden Wände!
- Beschläge inbegriffen
- Direkt von der Fabrik
- Praktische Lieferung

**€ 4.073,00**

€ 4.300,00 / Sparen Sie € 227,00

### Im Preis inbegriffen sind:

Stützbalken, Steuer, Lieferung,  
Beschläge

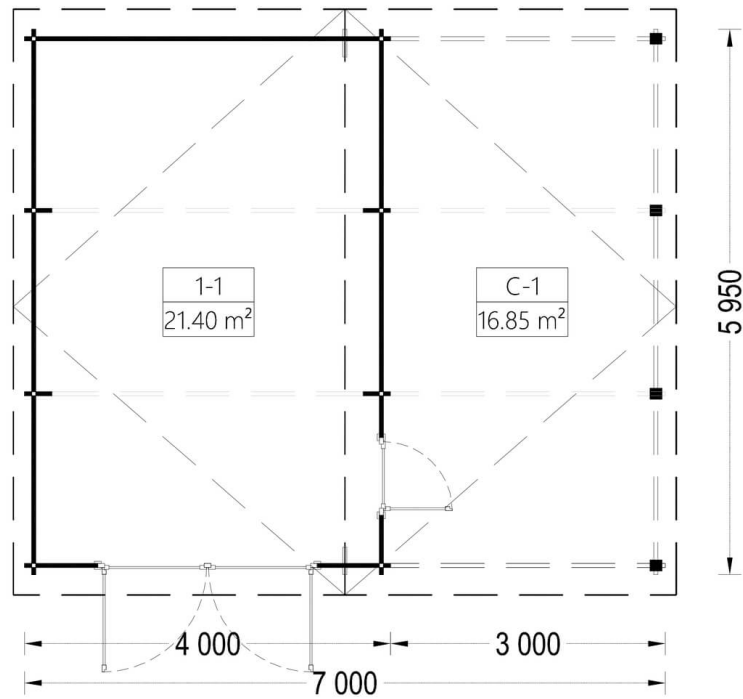
*Besuchen Sie unseren Onlineshop,  
um zu prüfen, ob dies unser  
aktueller Preis ist:*

[www.pineca.de/av039-8/](http://www.pineca.de/av039-8/)

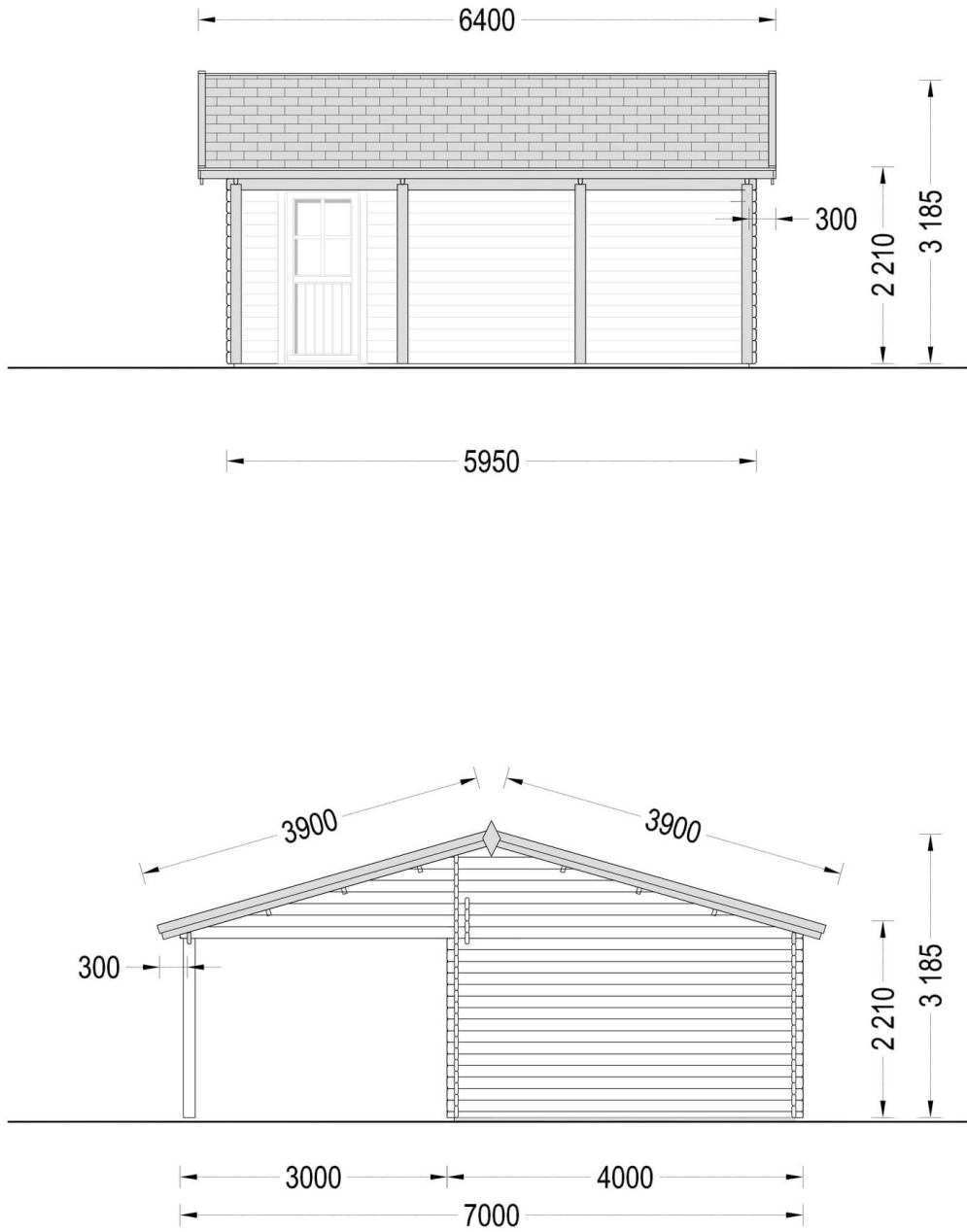


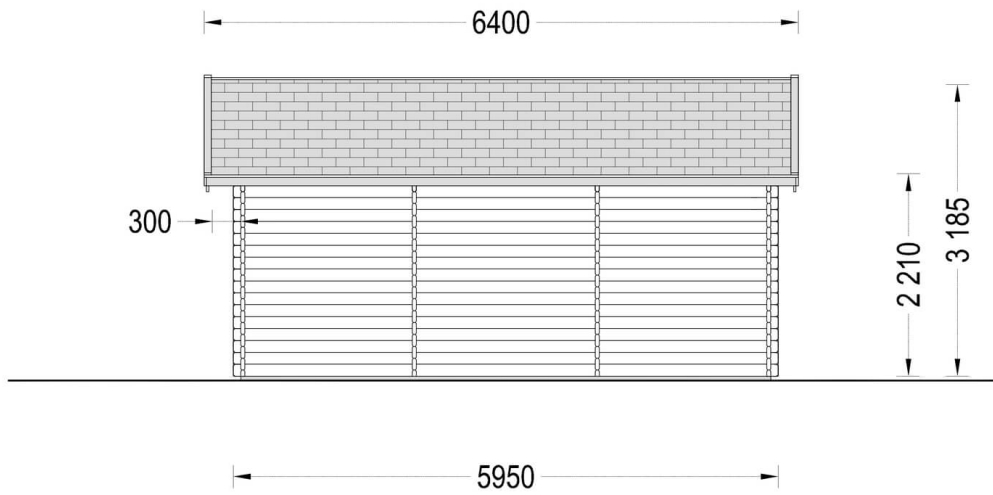
**Kauf auf Raten. Kontaktieren  
Sie uns!**

## Zeichnungen und technische Angaben



Kontaktieren Sie uns **089 2019 7749** (8-17 Uhr) Mo. - Fr.  
[kontakt@pineca.de](mailto:kontakt@pineca.de) • [www.pineca.de](http://www.pineca.de)





## Technische Angaben

Grundfläche (Quadratur)	40 m <sup>2</sup>
Baumaterial	Zertifizierte natürliche nordische Kiefer
Außenmaß	400 cm x 595 cm + 300 cm x 595 cm (Breite x Tiefe)
Innenmaß	371 cm x 566 cm + 283 cm x 566 cm (Breite x Tiefe)
Wandstärke	44 mm
Mindesthöhe der Wände	227,5 cm
Firsthöhe	304 cm
Dach	19 - 20 mm Dachbretter
Dachfläche	50 m <sup>2</sup>
Raumanzahl	1
Türenmaße (Breite x Höhe)	1* 85 cm x 192 cm
Bitumenbedachung	Empfohlene Menge 21 Packungen
Garagentor	Als Zubehör erhältlich
Holzbehandlung	Empfohlene Menge 4 Kanister
Dachneigung	13,5°
Rauminhalt	102,5 m <sup>3</sup>
Dachüberstand vorne	30 cm
Dachüberstand hinten	30 cm
Dachüberstand seitlich	20 cm

## Passende Zubehör und Dienstleistungen

Doppelflügeltür aus Holz	Doppelflügeltür aus Holz	+€ 499,00
Dachschindeln	Grün	+€ 735,00
	Rot	+€ 735,00
	Schwarz	+€ 735,00
Holzpflegemittel Kanister 5l (für Außen)	Braun	+€ 120,00
	Farblos	+€ 120,00
Montageservice € 1649.00	Montageservice	+€ 0,00

Kontaktieren Sie uns **089 2019 7749** (8-17 Uhr) Mo. - Fr.  
[kontakt@pineca.de](mailto:kontakt@pineca.de) • [www.pineca.de](http://www.pineca.de)

	€ 1649,00	
PVC-Träger	20 Stck. Packung	+€ 360,00
Werkzeugschuppen	161 x 273cm	ab +€ 499,00

## Kundendienst

### **Kostenlose Lieferung**

Kostenlose Lieferung innerhalb Deutschlands (Festland)  
Bei einer Lieferung auf deutsche Inseln wird von uns  
Versandkostenzuschlag erhoben. Bitte kontaktieren Sie uns für  
weitere Information.

---

### **Zahlung**

Zahlung in zwei Schritten: Anzahlung von 20 % sofort und die  
verbleibenden 80 % vor der Lieferung

---

### **Baugenehmigung**

Falls Sie irgendwelche Fragen zum Thema Baugenehmigung haben,  
bitte zögern Sie nicht uns zu kontaktieren. Wir versuchen mit Ihnen  
die bestmögliche Lösung zu finden.

---

### **10 Jahre Garantie**

2 Jahre auf Zubehör (Dachschindeln, Türen und Fenster) sowie  
Gartenhäuser bis zu 10m<sup>2</sup>.  
5 Jahre auf Garagen und Häuser mit einer Grundfläche von mehr als 10  
bis zu 40m<sup>2</sup>.  
10 Jahre auf alle Garagen und Gartenhäuser mit einer Grundfläche von  
mehr als 40m<sup>2</sup>.