



## LILLE 34 / 44 mm, 25 m<sup>2</sup> (5 x 5)

Artikel: AV024NF

- Höhere Beständigkeit gegen Fäulnis und Schimmel
- Verstärkte Dachkonstruktion
- Wir verwenden nur Qualitätsglas - keinen Kunststoff!
- Fenster- und Türabdichtungen inklusive
- Sturmsicherungen inklusive
- Fußboden als Zubehör erhältlich
- Unterkonstruktion in garantierter Qualität
- Austauschbarkeit der gegenüberliegenden Wände!
- Beschläge inbegriffen
- Direkt von der Fabrik
- Praktische Lieferung

**€ 2.639,00**

**Im Preis inbegriffen sind:**  
Stützbalken, Steuer, Lieferung,  
Beschläge

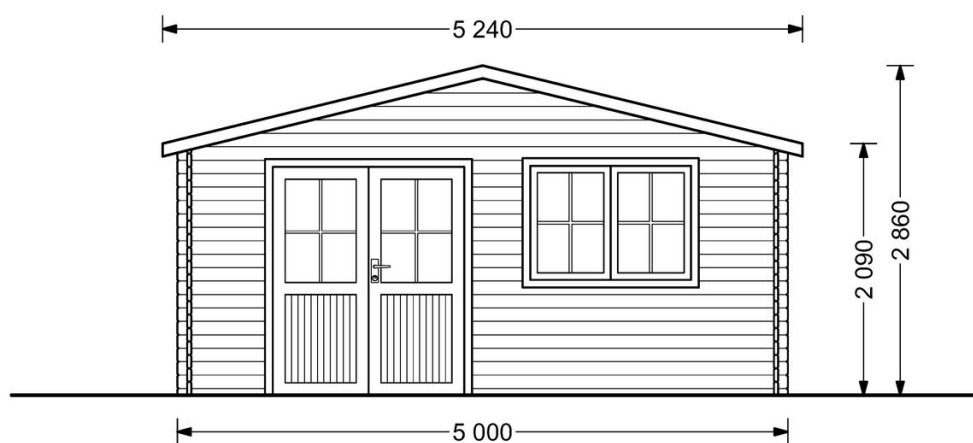
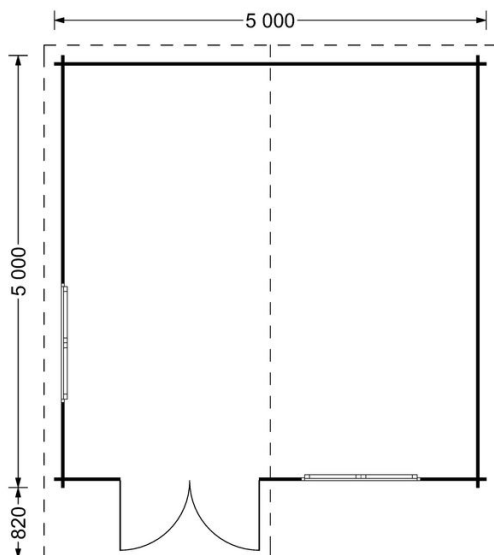
*Besuchen Sie unseren Onlineshop,  
um zu prüfen, ob dies unser  
aktueller Preis ist:*

[www.pineca.de/av024nf/](http://www.pineca.de/av024nf/)

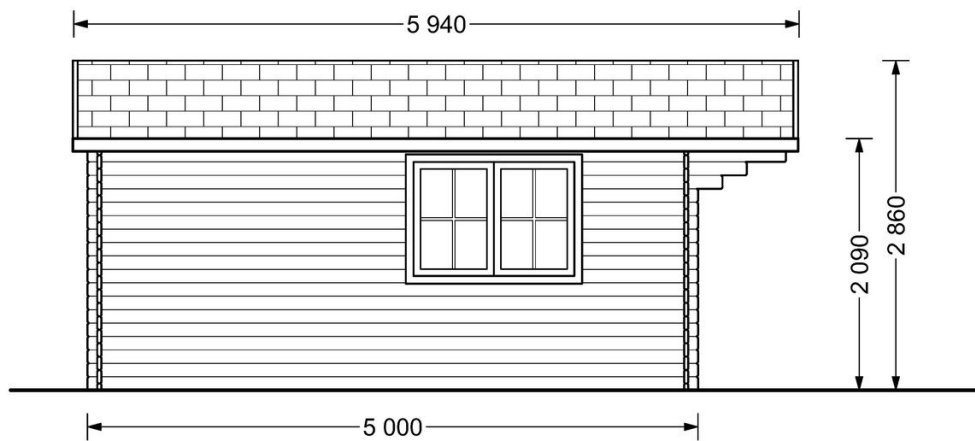
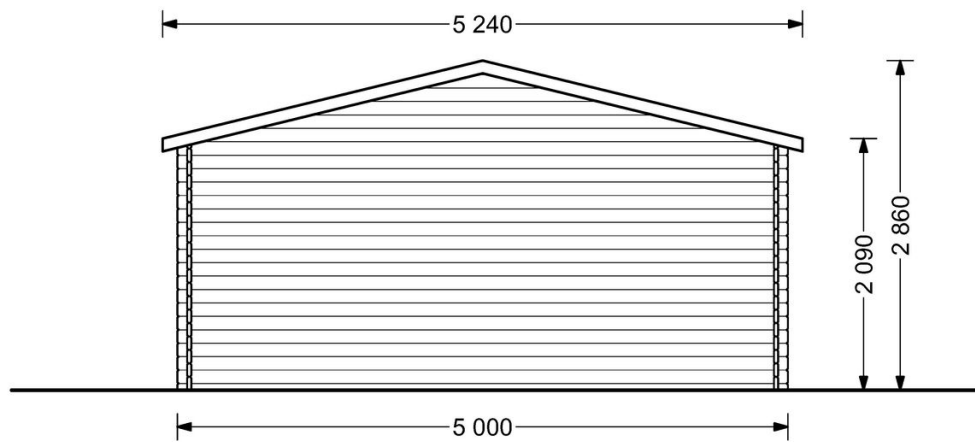


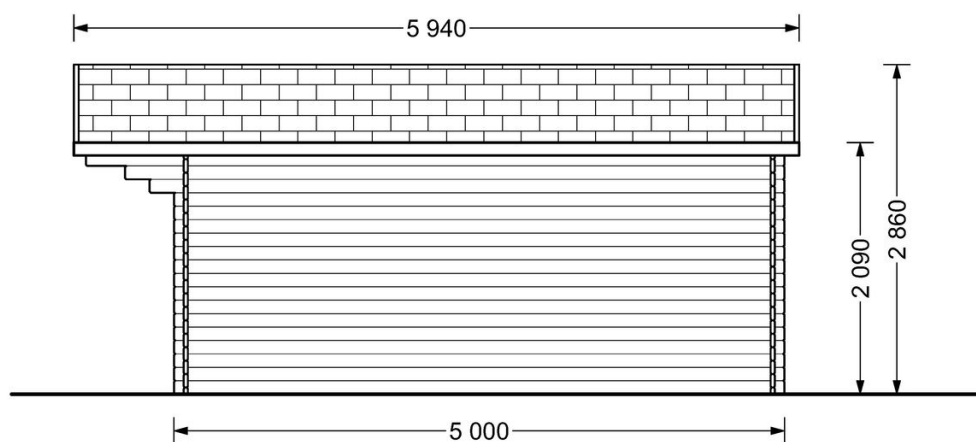
**Kauf auf Raten. Kontaktieren  
Sie uns!**

## Zeichnungen und technische Angaben



Kontaktieren Sie uns **089 2019 7749** (8-17 Uhr) Mo. - Fr.  
[kontakt@pineca.de](mailto:kontakt@pineca.de) • [www.pineca.de](http://www.pineca.de)





## Technische Angaben

Grundfläche (Quadratur)	25 m <sup>2</sup>
Baumaterial	Zertifizierte natürliche nordische Kiefer
Außenmaß	500 cm x 500 cm (Breite x Tiefe)
Innenmaß	475 cm x 475 cm (Breite x Tiefe)
Wandstärke	34 mm
Mindesthöhe der Wände	209 cm
Firsthöhe	286 cm
Dach	19 - 20 mm Dachbretter
Fußboden	19 - 20 mm Bodenbretter mit Nut-und-Feder-Verbindungen, Grundrahmen und Querstreben (Als Zubehör erhältlich)
Dachfläche	35 m <sup>2</sup>
Raumanzahl	1
Türenmaße (Breite x Höhe)	1* 162 cm x 185 cm (Lichtes Maß 154 cm x 177 cm)
Fenstermaße (Breite x Höhe)	2* 138 cm x 99 cm (Lichtes Maß 130 cm x 91 cm)
Bitumenbedachung	Empfohlene Menge 12 Packungen
Holzbehandlung	Empfohlene Menge 4 Kanister
Dachneigung	15°
Rauminhalt	55,4 m <sup>3</sup>
Dachüberstand vorne	70 cm
Dachüberstand hinten	30 cm
Dachüberstand seitlich	20 cm

## Passende Zubehör und Dienstleistungen

Dachschindeln	Grün	+€ 420,00
	Rot	+€ 420,00
	Schwarz	+€ 420,00

Kontaktieren Sie uns **089 2019 7749** (8-17 Uhr) Mo. - Fr.  
[kontakt@pineca.de](mailto:kontakt@pineca.de) • [www.pineca.de](http://www.pineca.de)

Holzpflegemittel Kanister 5l (für Außen)	Braun	+€ 120,00
	Farblos	+€ 120,00
20 mm Holzdielen, Grundrahmen und Querstreben	20 mm Holzdielen	+€ 550,00
Terrasse	500 x 150cm	+€ 500,00
Bausatz für Holzterrasse	300 cm x 500 cm	+€ 469,00
Blumenkasten	70 cm x 22 cm	+€ 59,00
Montageservice € 1379.00	Montageservice € 1379.00	+€ 0,00
Vordach	300 x 150cm	ab +€ 199,00
Holzunterstand	224cm x 144cm	ab +€ 399,00
Werkzeugschuppen	161 x 273cm	ab +€ 499,00
PVC-Träger	20 Stck. Packung	+€ 180,00

## Kundendienst

### **Kostenlose Lieferung**

Kostenlose Lieferung innerhalb Deutschlands (Festland)  
Bei einer Lieferung auf deutsche Inseln wird von uns  
Versandkostenzuschlag erhoben. Bitte kontaktieren Sie uns für  
weitere Information.

---

### **Zahlung**

Zahlung in zwei Schritten: Anzahlung von 20 % sofort und die  
verbleibenden 80 % vor der Lieferung

---

### **Baugenehmigung**

Falls Sie irgendwelche Fragen zum Thema Baugenehmigung haben,  
bitte zögern Sie nicht uns zu kontaktieren. Wir versuchen mit Ihnen  
die bestmögliche Lösung zu finden.

---

### **10 Jahre Garantie**

2 Jahre auf Zubehör (Dachschindeln, Türen und Fenster) sowie  
Gartenhäuser bis zu 10m<sup>2</sup>.  
5 Jahre auf Garagen und Häuser mit einer Grundfläche von mehr als 10  
bis zu 40m<sup>2</sup>.  
10 Jahre auf alle Garagen und Gartenhäuser mit einer Grundfläche von  
mehr als 40m<sup>2</sup>.