



## Doppelgarage aus Holz (44 mm) 6x5.7 m, 34 m<sup>2</sup> / 75 m<sup>3</sup>

Artikel: AV039-2-75

- Austauschbarkeit der gegenüberliegenden Wände!
- Kostenlose Doppelverglasung
- Fußboden als Zubehör erhältlich
- Beschläge inbegriffen
- Fenster- und Türabdichtungen inklusive
- Sturmsicherungen inklusive
- Wir verwenden nur Qualitätsglas - keinen Kunststoff!
- Unterkonstruktion in garantierter Qualität
- Praktische Lieferung

**€ 3.119,00**

€ ~~3.420,00~~ / Sparen Sie € 301,00

### Im Preis inbegriffen sind:

Stützbalken, Steuer, Lieferung,  
Beschläge

*Besuchen Sie unseren Onlineshop,  
um zu prüfen, ob dies unser  
aktueller Preis ist:*

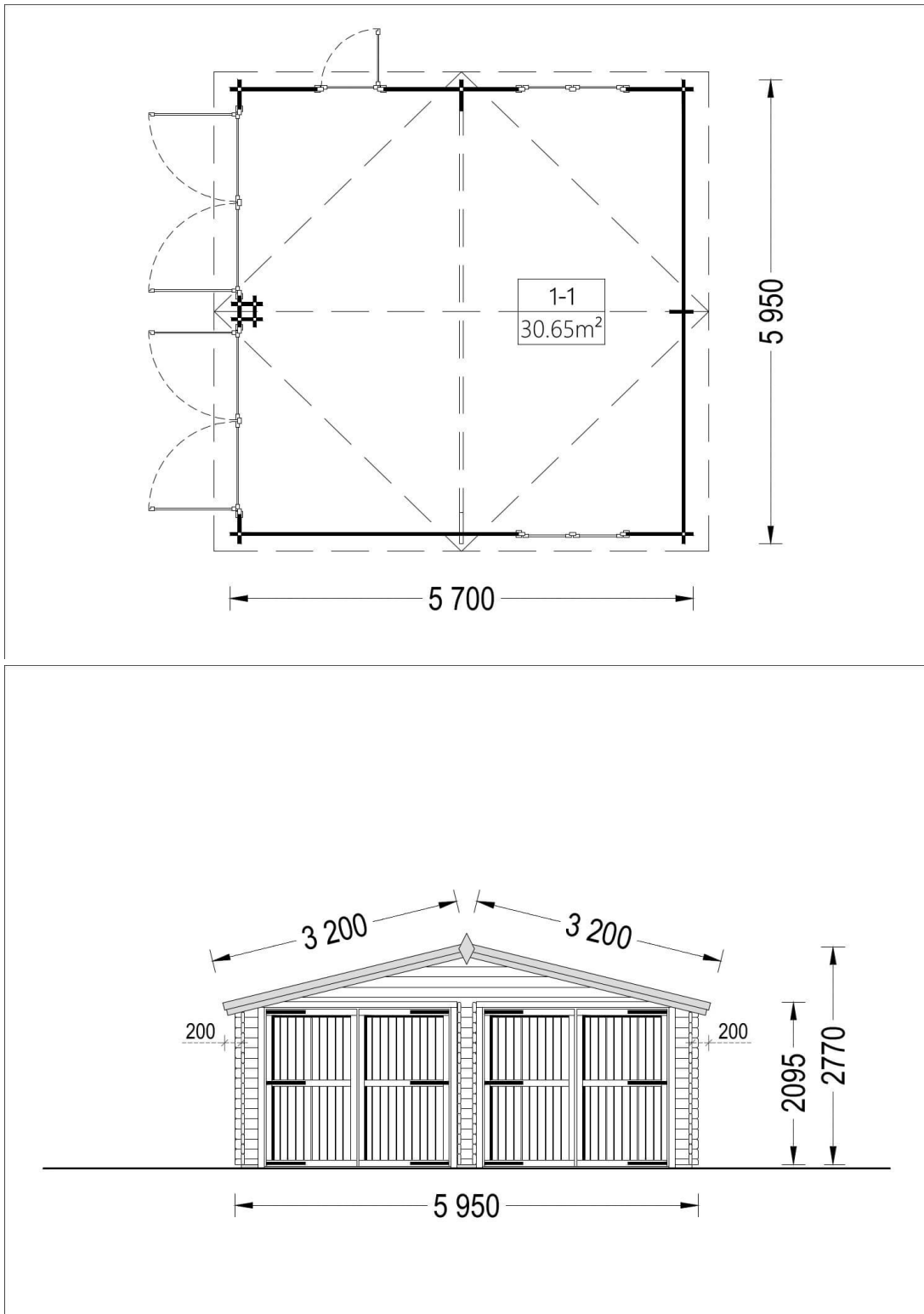
[www.pineca.de/av039-2-75/](http://www.pineca.de/av039-2-75/)



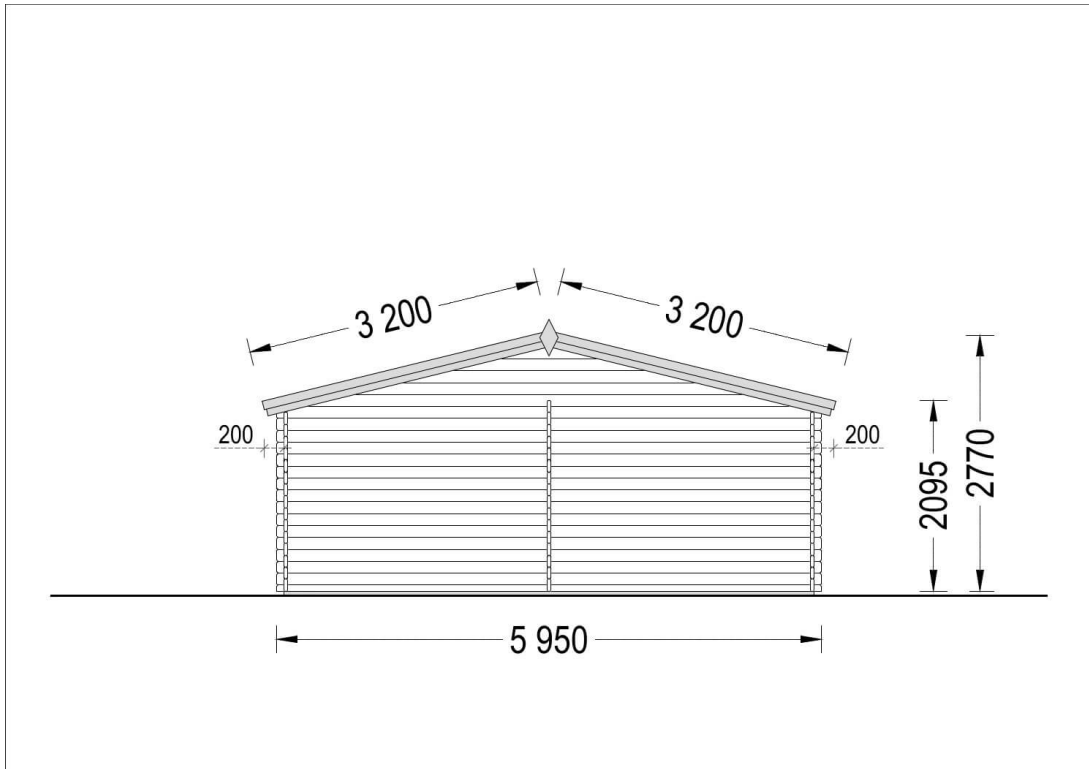
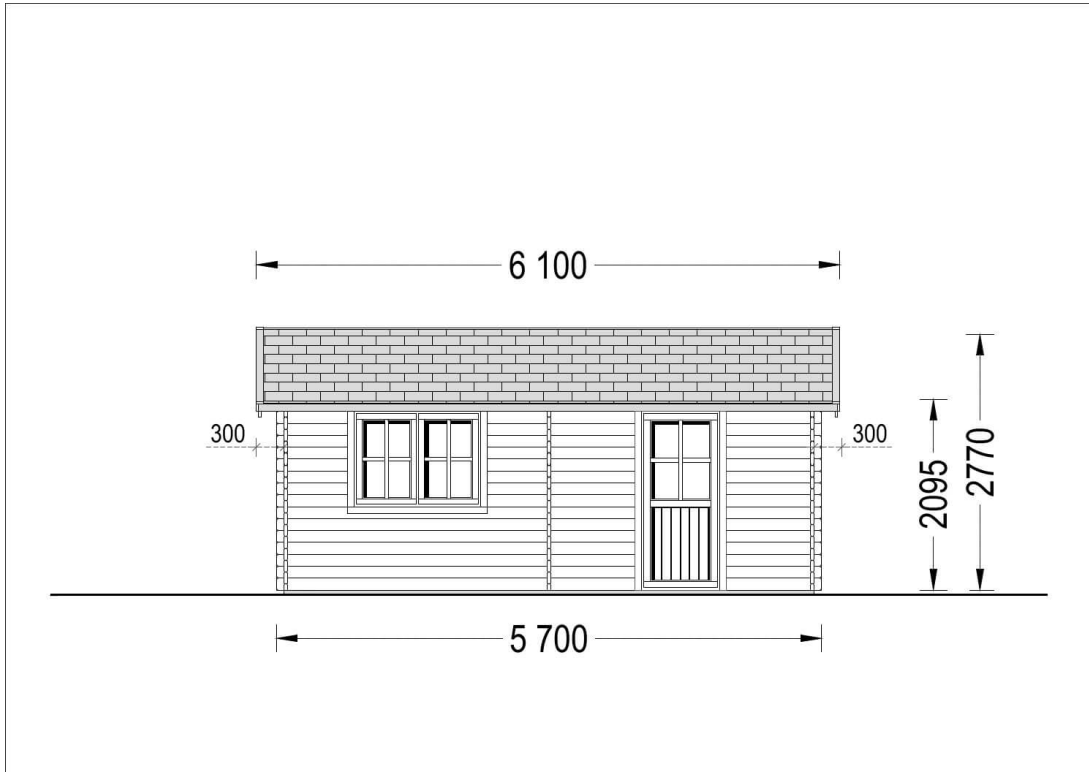
**Kauf auf Raten. Kontaktieren  
Sie uns!**

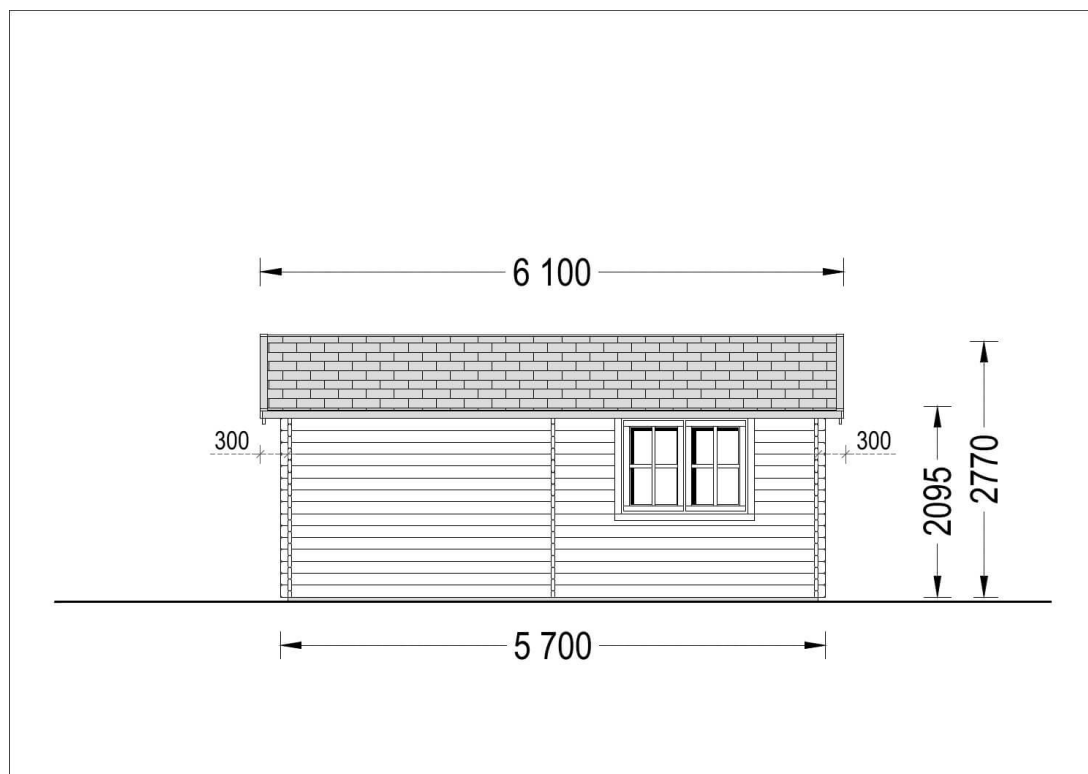
Kontaktieren Sie uns **089 2019 7749** (8-17 Uhr) Mo. - Fr.  
[kontakt@pineca.de](mailto:kontakt@pineca.de) • [www.pineca.de](http://www.pineca.de)

## Zeichnungen und technische Angaben



Kontaktieren Sie uns **089 2019 7749** (8-17 Uhr) Mo. - Fr.  
[kontakt@pineca.de](mailto:kontakt@pineca.de) • [www.pineca.de](http://www.pineca.de)





## Technische Angaben

Grundfläche (Quadratur)	34 m <sup>2</sup>
Baumaterial	Zertifizierte natürliche nordische Kiefer oder Fichte
Außenmaß	595 cm x 570 cm (Breite x Tiefe)
Wandstärke	44 mm
Mindesthöhe der Wände	209.5 cm
Firsthöhe	277 cm
Dach	18-20 mm Dachbretter
Dachfläche	40 m <sup>2</sup>
Raumanzahl	1
Türenmaße (Breite x Höhe)	1* 85 cm x 192 cm (Lichtes Maß 72 cm x 185,5 cm)
Fenstermaße (Breite x Höhe)	2* 138 cm x 105 cm (Lichtes Maß 125 cm x 92 cm)
Bitumenbedachung	Empfohlene Menge 18 Packungen
Garagentor	Als Zubehör erhältlich
Holzbehandlung	Empfohlene Menge 5 Kanister
Dachneigung	13.3°
Rauminhalt	75 m <sup>3</sup>
Dachüberstand vorne	30 cm
Dachüberstand hinten	30 cm
Dachüberstand seitlich	20 cm

## Passende Zubehör und Dienstleistungen

Holzfarben TIKKURILA Ultra Classic	Signalbraun	+€ 254,00
	Sandgelb	+€ 254,00
	Signalweiß	+€ 254,00
	Achatgrau	+€ 254,00
Holzpflegemittel Kanister	Braun	+€ 145,00
	Farblos	+€ 145,00
Dachschindeln	Grün	+€ 612,00

Kontaktieren Sie uns **089 2019 7749** (8-17 Uhr) Mo. - Fr.  
[kontakt@pineca.de](mailto:kontakt@pineca.de) • [www.pineca.de](http://www.pineca.de)

	Rot	+€ 612,00
	Schwarz	+€ 612,00
Satz für Dachbleche in Pfannenoptik	Anthrazit	+€ 1.656,00
	Grün	+€ 1.656,00
	Rot	+€ 1.656,00
Garagentor	Doppelflügeltür aus Holz	+€ 954,00
Stahlrinnen-System Ruukki	Anthrazit-Grau	+€ 521,00
PVC-Träger	20 Stck. Packung	+€ 175,00

## Kundendienst

### **Kostenlose Lieferung**

Kostenlose Lieferung innerhalb Deutschlands (Festland)  
Bei einer Lieferung auf deutsche Inseln wird von uns  
Versandkostenzuschlag erhoben. Bitte kontaktieren Sie uns für  
weitere Information.

---

### **Zahlung**

Zahlung in zwei Schritten: Anzahlung von 20 % sofort und die  
verbleibenden 80 % vor der Lieferung

---

### **Baugenehmigung**

Falls Sie irgendwelche Fragen zum Thema Baugenehmigung haben,  
bitte zögern Sie nicht uns zu kontaktieren. Wir versuchen mit Ihnen  
die bestmögliche Lösung zu finden.

---

### **10 Jahre Garantie**

2 Jahre auf Zubehör (Dachschindeln, Türen und Fenster) sowie  
Gartenhäuser bis zu 10m<sup>2</sup>.  
5 Jahre auf Garagen und Häuser mit einer Grundfläche von mehr als 10  
bis zu 40m<sup>2</sup>.  
10 Jahre auf alle Garagen und Gartenhäuser mit einer Grundfläche von  
mehr als 40m<sup>2</sup>.