



## Blockbohlenhaus DONNA (44 mm) 63 m<sup>2</sup>

Artikel: AV320NF

- Höhere Beständigkeit gegen Fäulnis und Schimmel
- Verstärkte Dachkonstruktion
- Wir verwenden nur Qualitätsglas - keinen Kunststoff!
- Kostenlose Doppelverglasung
- Fenster- und Türabdichtungen inklusive
- Sturmsicherungen inklusive
- Fußboden als Zubehör erhältlich
- Unterkonstruktion in garantierter Qualität
- Austauschbarkeit der gegenüberliegenden Wände!
- Beschläge inbegriffen
- Direkt von der Fabrik
- Praktische Lieferung

**€ 10.299,00**

**Im Preis inbegriffen sind:**  
Stützbalken, Steuer, Lieferung,  
Beschläge, Doppelverglasung

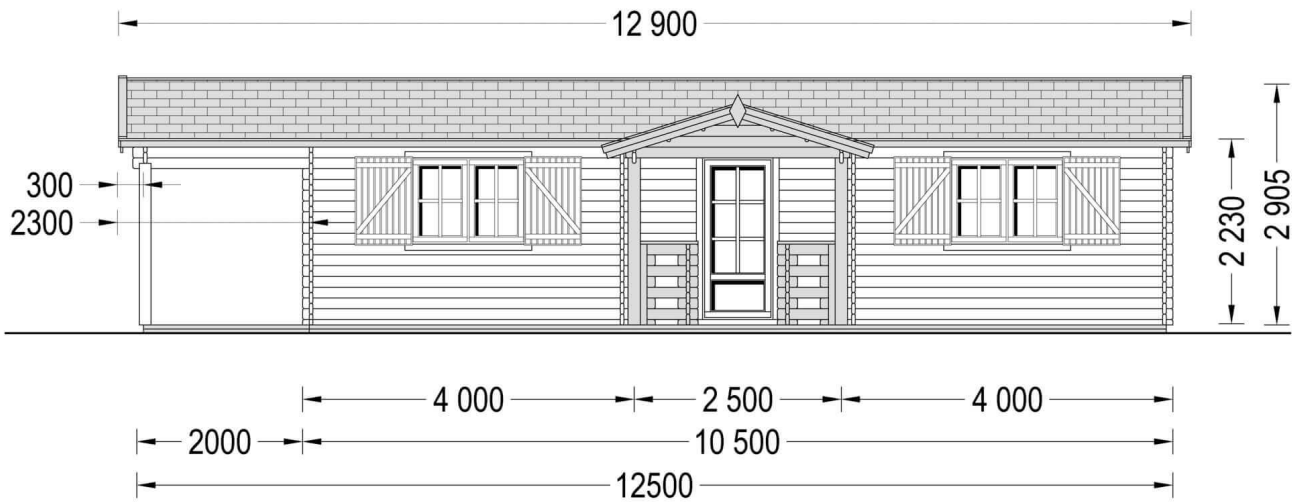
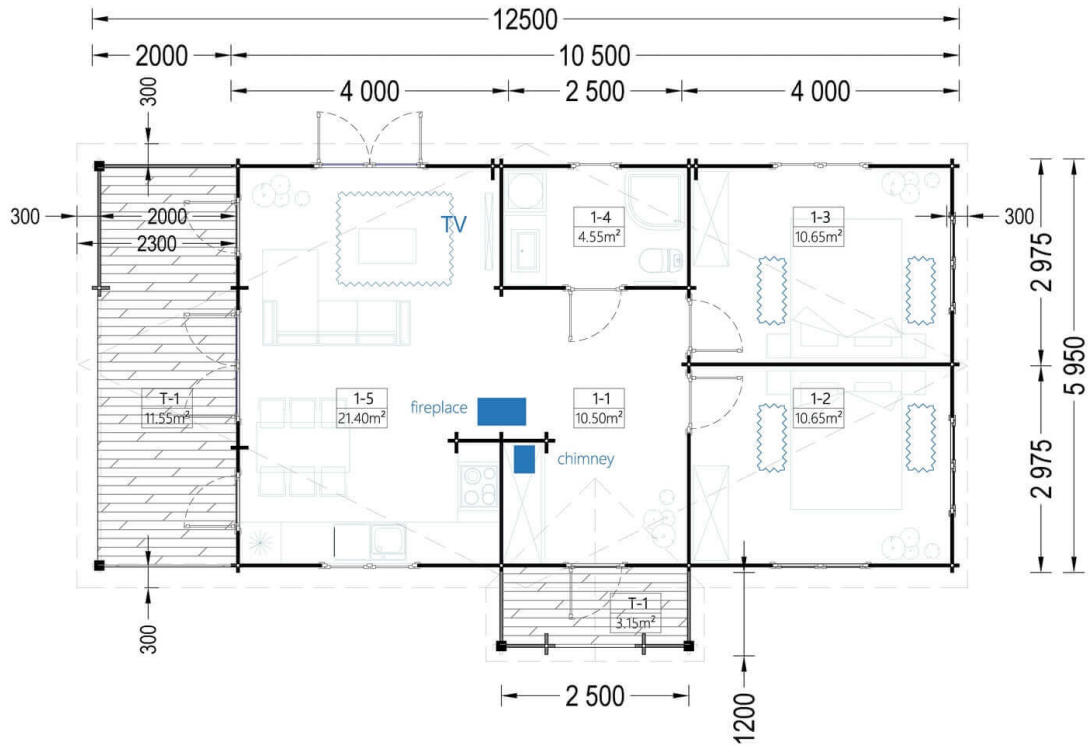
*Besuchen Sie unseren Onlineshop,  
um zu prüfen, ob dies unser  
aktueller Preis ist:*

[www.pineca.de/av320nf/](http://www.pineca.de/av320nf/)



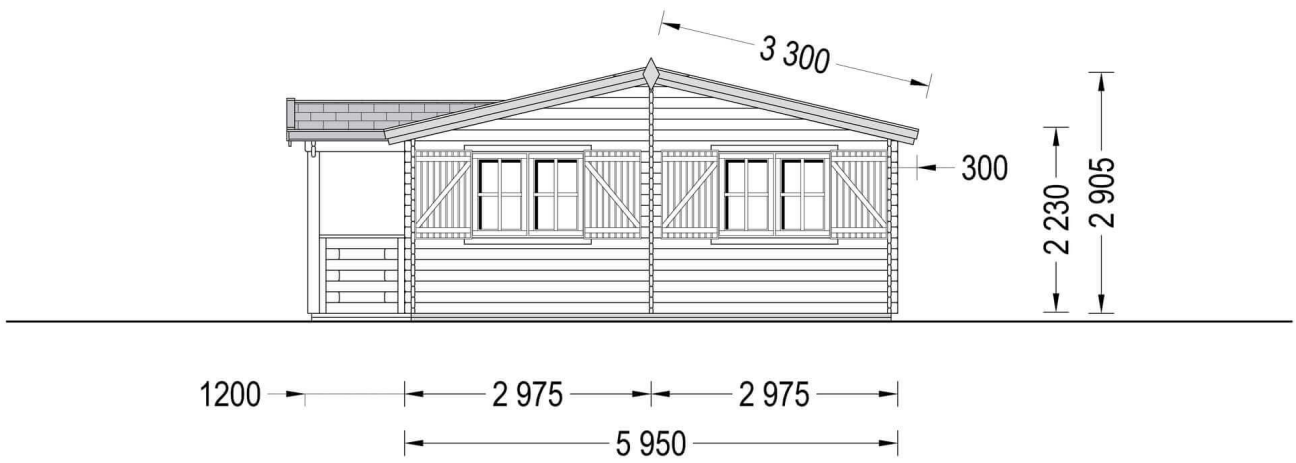
**Kauf auf Raten. Kontaktieren  
Sie uns!**

## Zeichnungen und technische Angaben



Kontaktieren Sie uns **089 2019 7749** (8-17 Uhr) Mo. - Fr.  
[kontakt@pineca.de](mailto:kontakt@pineca.de) • [www.pineca.de](http://www.pineca.de)





## Technische Angaben

Grundfläche (Quadratur)	63 m <sup>2</sup>
Baumaterial	Zertifizierte natürliche nordische Kiefer oder Fichte
Außenmaß	1050cm x 595cm + 200cm (Breite x Tiefe)
Innenmaß	1025cm x 570cm cm (Breite x Tiefe)
Wandstärke	44 mm
Mindesthöhe der Wände	223 cm
Firsthöhe	290,5 cm
Dach	19 - 20 mm Dachbretter
Fußboden	19 - 20 mm Bodenbretter mit Nut-und-Feder-Verbindungen, Grundrahmen und Querstreben (als Zubehör erhältlich)
Dachfläche	90 m <sup>2</sup>
Raumanzahl	3
Türenmaße (Breite x Höhe)	Außen: 1* 85 cm x 192 cm und 2* 161 cm x 192 cm; Innen: 3* 85 cm x 192 cm;
Fenstermaße (Breite x Höhe)	5* 138 cm x 105 cm; 1* 70 cm x 105 cm; 2* 85 cm x 192 cm
Holzbehandlung	Empfohlene Menge 7 Kanister
Dachneigung	13,3°
Dachüberstand vorne	30 cm
Dachüberstand hinten	30 cm
Dachüberstand seitlich	30 cm

## Passende Zubehör und Dienstleistungen

Holzfarben TIKKURILA Ultra Classic	Signalbraun	+€ 390,00
	Sandgelb	+€ 390,00
	Signalweiß	+€ 390,00
	Achatgrau	+€ 390,00
Satz für Dachbleche in Pfannenoptik	Anthrazit	+€ 2.576,00

Kontaktieren Sie uns **089 2019 7749** (8-17 Uhr) Mo. - Fr.  
[kontakt@pineca.de](mailto:kontakt@pineca.de) • [www.pineca.de](http://www.pineca.de)

	Grün	+€ 2.576,00
	Rot	+€ 2.576,00
Dachschindeln	Grün	+€ 1.120,00
	Rot	+€ 1.120,00
	Schwarz	+€ 1.120,00
Holzpflegemittel Kanister	Braun	+€ 210,00
	Farblos	+€ 210,00
Fußboden mit Terrasse	20 mm Holzdielen	+€ 1.719,00
Komplettsatz dreifachverglaste Profi-Holzfenster	Komplettsatz dreifachverglaste Profi- Holzfenster	+€ 7.620,00
Komplettsatz Fenster und Außentüren PVC	Komplettsatz Fenster und Außentüren PVC	+€ 3.580,00
Vordach	300 x 150cm	ab +€ 199,00

## Kundendienst

### **Kostenlose Lieferung**

Kostenlose Lieferung innerhalb Deutschlands (Festland)  
Bei einer Lieferung auf deutsche Inseln wird von uns  
Versandkostenzuschlag erhoben. Bitte kontaktieren Sie uns für  
weitere Information.

---

### **Zahlung**

Zahlung in zwei Schritten: Anzahlung von 20 % sofort und die  
verbleibenden 80 % vor der Lieferung

---

### **Baugenehmigung**

Falls Sie irgendwelche Fragen zum Thema Baugenehmigung haben,  
bitte zögern Sie nicht uns zu kontaktieren. Wir versuchen mit Ihnen  
die bestmögliche Lösung zu finden.

---

### **10 Jahre Garantie**

2 Jahre auf Zubehör (Dachschindeln, Türen und Fenster) sowie  
Gartenhäuser bis zu 10m<sup>2</sup>.  
5 Jahre auf Garagen und Häuser mit einer Grundfläche von mehr als 10  
bis zu 40m<sup>2</sup>.  
10 Jahre auf alle Garagen und Gartenhäuser mit einer Grundfläche von  
mehr als 40m<sup>2</sup>.